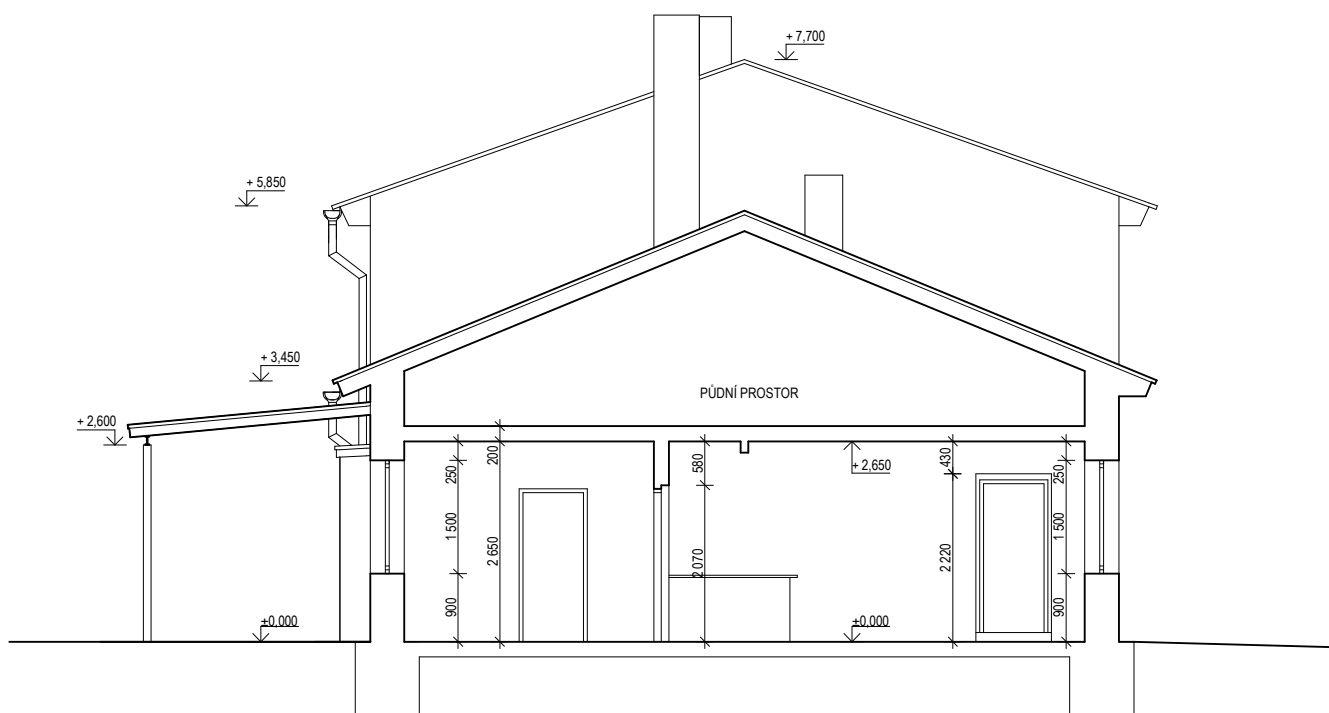


SCHEMATICKÝ ŘEZ A - A



ZODPOVĚDNÝ PROJEKTANT:	VYPRACOVAL:	PROJEKČNÍ KANCELÁŘ ING.ARCH. JAN ZIMA FÜGNEROVA 263/IV CHLUMEC NAD CIDLINOU	
STAVEBNÍ ČÁST:			
ING. ARCH. JAN ZIMA	VLADIMÍRA ZIMOVÁ	ČÍS. ZAKÁZKY:	
KRAJ: STŘEDOČESKÝ	MÚ: MĚSTEC KRÁLOVÉ	ČÍS. KOPIE:	
INVESTOR: SOŠ a SOU, ULICE T.G. MASARYKA 4 MĚSTEC KRÁLOVÉ		ČÍS. ARCHIVNÍ:	
AKCE: CUKRÁŘSKÉ DÍLNY p.č. 84 ULICE T.G. MASARYKA, bez č.p., MĚSTEC KRÁLOVÉ		DRUH PROJEKTU:	PASPORT
		DATUM:	11 / 2013
		FORMÁT A4	1 x A4
		MĚŘÍTKO:	PŘÍLOHA:
SCHEMATICKÝ ŘEZ A - A		1: 100	05.